

**Nota:** Es recomendado que este producto se instale únicamente por un profesional. No aceptamos la responsabilidad de los daños causados por una instalación, ensamble o uso incorrecto de este equipo. En caso de alguna duda, por favor contacte a un profesional para ayudarle.

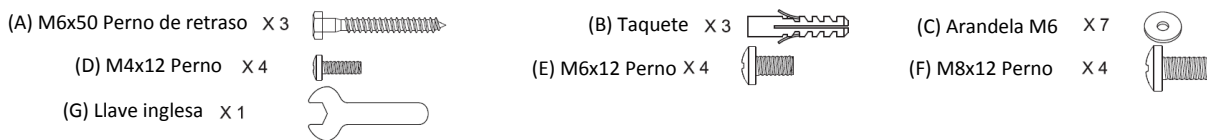
**IMPORTANTE.**

- Por razones de seguridad, el muro o superficie de montaje debe ser capaz de soportar el peso combinado del montaje y la pantalla; de otra manera la estructura debe ser reforzada.
- Debe ser utilizado equipo de seguridad y herramienta adecuada. De no hacerlo puede resultar en un daño a la propiedad o una lesión grave.
- Asegúrese que cables eléctricos, tuberías de agua o tuberías de gas no se localicen entre la pared.

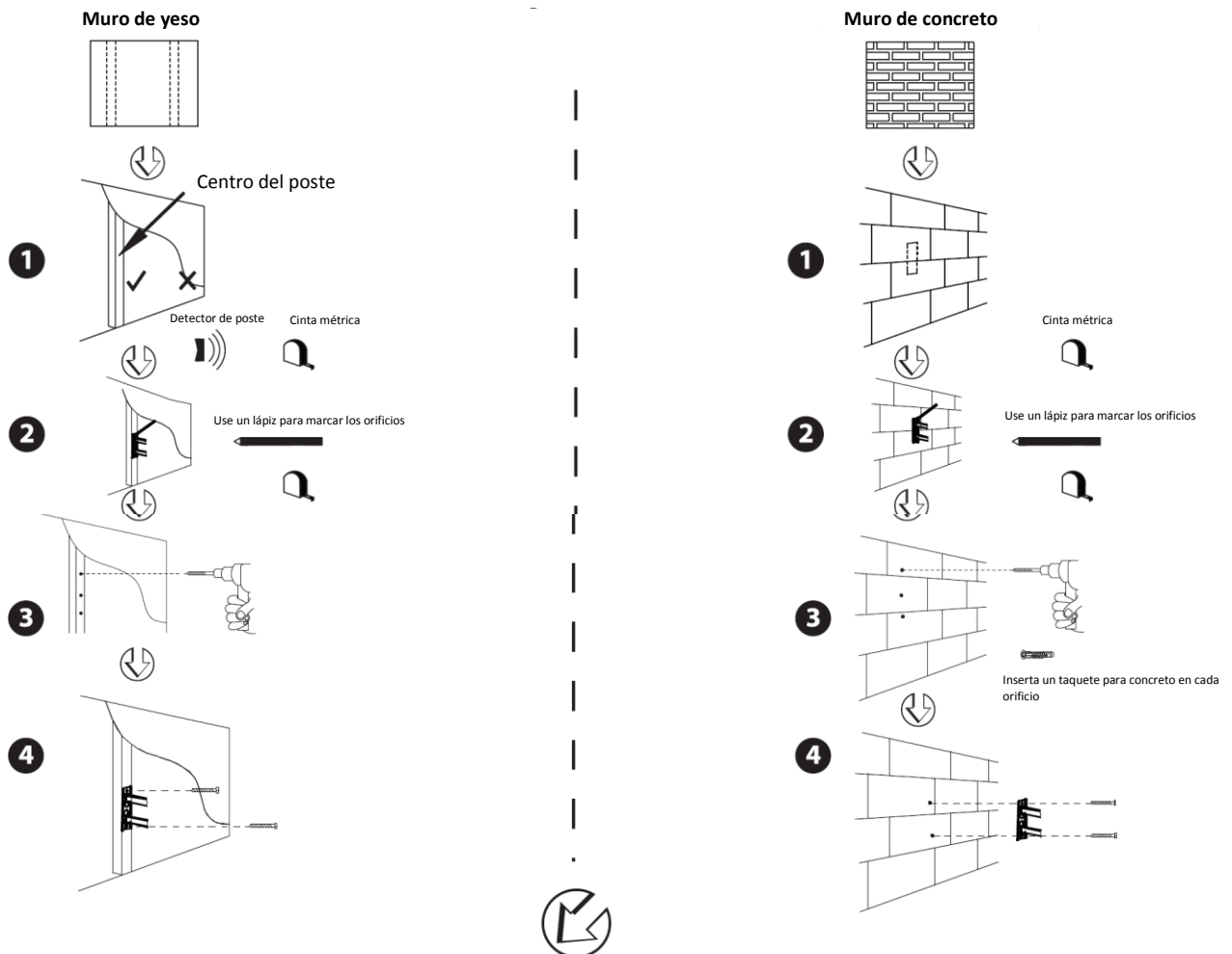
**Herramientas requeridas para la instalación**

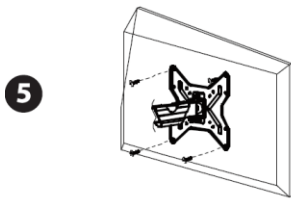
- Destornillador cabeza de cruz.
- Taladro eléctrico o portátil.
- 1/5" (5mm) Broca + Detector de postes (instalación en muro de yeso)
- 2/5" (10mm) Broca para concreto (instalación de concreto)

**Asegúrese que todos los accesorios de instalación estén incluidos con el montaje. Puedes encontrar el siguiente:**



**Instalación en muro**

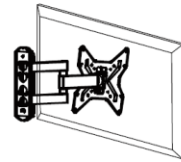




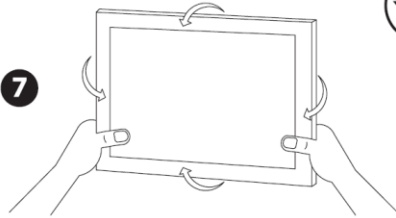
Coloca los tornillos en la pantalla



6



7



- Para ajustar inclina o rota la pantalla, firmemente sujeta los lados de la pantalla y con cuidado muévela a su posición.